

Chant ^{dessus} Dessous

MUSIQUE EST LANGAGE



DOSSIER MÉCÉNAT

Association CHANT DESSUS DESSOUS

Siège : 2 rue de la Sardane - 34070 MONTPELLIER

Siret : 805 218 187 000 21

Tel : 06 84 48 62 38

Mail : contact@chantdessusdessous.fr

www.chantdessusdessous.fr

<https://www.facebook.com/Chant-Dessus-Dessous>



L'ASSOCIATION
CHANT DESSUS DESSOUS EN 2025



ChaNt DEssUs DESSOUs est une association culturelle implantée sur Montpellier qui initie et porte des projets pédagogiques et artistiques autour de l'oralité. Ses projets mettent en lien le conte, la musique et la poésie au service de l'expression de tous, et plus particulièrement de la petite enfance, et contribuent à favoriser l'accès pour tous à des pratiques culturelles et artistiques, dans une démarche d'éducation populaire.

Elle intervient sur le département de l'Hérault et plus généralement sur Montpellier, dans des établissements scolaires, culturels et liés à la petite enfance.

Les différents projets de l'association s'articulent autour de 3 volets d'action complémentaires et interdépendants :

LES VOLETS D'ACTION :

ACTIONS ARTISTIQUES & PÉDAGOGIQUES



ChaNt DEssUs DESSOUs initie des projets dans des lieux d'accueil de la petite enfance des QPV de Montpellier, notamment le quartier Petit bard/Pergola : écoles, centres PMI, Maisons pour tous...

Objectifs :

- Stimuler le langage chez l'enfant
- Favoriser le lien entre l'enfant, les familles et les professionnels
- Éveiller le sens artistique de l'enfant

SPECTACLES



ChaNt DEssUs DESSOUs propose :

- Des balades chantées et poétiques
- Des lectures chantées
- Des spectacles enfants et adultes. Contes musicaux agrémentés de musiques traditionnelles et du monde, d'improvisations musicales et sonores.

FORMATIONS



ChaNt DEssUs DESSOUs organise des formations, échanges de pratique à la demande pour les professionnels de l'enfance, de la culture et de l'éducation.

Objectifs :

- Jeux sonores et comptines : pourquoi et comment les utiliser
- La voix de l'adulte et l'enfant : pourquoi et comment jouer avec sa voix pour s'adresser aux enfants
- Création de balades poétiques et chantées, du texte à la mise en voix et en scène.



Chant Dessus Dessous développe une pédagogie vocale, musicale et corporelle au service de l'Oralité impliquant et soutenant les parents dans l'accompagnement à l'éducation.

SES OBJECTIFS TRANSVERSAUX :

- Favoriser les activités d'expression corporelle et artistique.
- Promouvoir le plaisir du chant et de la musique pour tous types de public.
- Tisser du lien par le biais du chant et d'activités artistiques (entre générations, quartiers, cultures, milieux professionnels).
- Soutenir les enfants dans leur développement langagier avec une pédagogie innovante vocale et corporelle adaptée.
- Favoriser l'accès à la culture de tous et spécialement du jeune enfant en leur permettant d'aller à la rencontre d'œuvres poétiques et musicales ainsi que de participer à une création artistique.
- Soutien à la parentalité :
 - Faciliter l'accès des parents à l'école à travers un projet qui les sollicite, leur est accessible et dans lequel ils ont une place active.
 - Renforcer le lien parents/enfants en faisant émerger l'importance de leur rôle dans le développement de leur enfant notamment dans l'acquisition du langage par mimétisme.



LA COMPLÉMENTARITÉ ENTRE LES DIFFÉRENTS VOLETS D'ACTION

Chaque projet porté par l'association est le fruit d'une réponse à un constat ou à un besoin déterminé sur le territoire d'intervention. Il concerne et mobilise à la fois l'enfant, les parents et les professionnels évoluant autour des enfants afin d'avoir le plus d'impact possible.

En effet, l'association propose des spectacles et des ateliers participatifs impliquant l'enfant dans un parcours culturel et soutenant les parents dans l'accompagnement à l'éducation. La pédagogie est support de formation aux professionnels de l'enfance.

Ce faisant, les différents projets portés par Chant Dessus Dessous mobilisent des temps d'ateliers, des spectacles et une pédagogie qui ne cesse de se développer depuis la création de l'association en 2015.



Les Contes poétiques et musicaux :

- sont utilisés comme supports aux ateliers, les familles sont invitées à participer aux ateliers et au spectacle.
- sont mis en ligne sous forme audio via un « padlet » ; site permettant aux enseignants de réécouter les contes, les comptines musicales et jeux langagiers et musicaux en classe.
- sont support aux formations données aux enseignants afin d'utiliser les outils et la pédagogie en classe.

Cycle de 1 à 5 ateliers suivi d'un spectacle.



THÉMATIQUES :

- **Thématique liée à la Petite Enfance**- saisons, sommeil, écran, imaginaire ...
- **Thématique liée aux apprentissages de l'école maternelle**
- **Comptines traditionnelles** - Transmission d'un patrimoine
- **Musiques classique, traditionnelles et du Monde** -
- **Éveil musical** - Hauteur, intensité, timbre, tempo...
- **Corps et voix** - Articulation, mémoire, connaissance de son corps - Envisager les mots comme une matière sonore, sensible et expressive à vivre avec le corps.
- **Jeux d'expression** - Théâtralisation
- **Jeux poétiques** - Rimes, jeux de langage, phonétique

L'élaboration d'une pédagogie spécifique au soutien langagier est en perpétuel développement au travers des actions menées par l'association.



Chant Dessus Dessous a fait le choix de concentrer ses actions dans le temps et sur 3 territoires-cibles, identifiés par la politique de la ville : **Mosson, Petit Bard** et **Figuerolles-Gély**

En effet, ces 3 territoires concentrent de très forts besoins en soutien éducatif et langagier.

Les différentes actions proposées par l'association sont ainsi présentées par territoire :

LA MOSSON – HAUTS DE MASSANE

Action développée dans le cadre du Programme de Réussite Éducative de la Mosson (CCAS)

MUSIQUE EST LANGAGE

Ateliers-Spectacles

- Contenus :
 - Cycle de 10 ateliers de 1h30 et finalisé par 2 spectacles
- Le projet entre septembre et octobre 2024 :
 - 2 contes musicaux participatifs pour des groupes de 6 à 8 enfants de 5 à 6 ans, orientés par le Programme de Réussite Éducative
 - Coup de pouce langagier de fin août à octobre afin de soutenir les enfants repérés en difficulté langagière dans leur rentrée scolaire.
- **Bénéficiaires en 24-25** : 24 enfants, 18 parents et 3 professionnels du PRE



LA MOSSON – HAUTS DE MASSANE

Actions développées dans le cadre de la Cité Éducative de la Mosson :

PÉDAGOGIE DE L'ORALITÉ

Un atelier-formation à destination des professeurs des écoles

- « *Langage et petite enfance* », Jeux sonores et comptines : pourquoi et comment les utiliser ?
- Le projet en 2024-25 :
 - Inspection de l'Éducation Nationale Mosson : 4 journées réparties en décembre 2024 (13 et 17), le 15 janvier et le 6 mars 2025
 - **Bénéficiaires en 24-25** : 44 enseignant.e.s des écoles maternelles Hauts de Massane, Mosson et Celleneuve (écoles Prévert, Gandhi, Martin Luther King, Cervantes, Averroes et Pape Carpentier).



LA MOSSON – HAUTS DE MASSANE

Actions développées dans le cadre de la Cité Éducative de la Mosson :

SPECTACLE THÉMATIQUE MUSIQUE & ÉCRAN

Des ateliers-Spectacles à l'école

- Le contenu :
 - Le spectacle "Quand les souris dansent...le chat lui..."
 - cycle de 5 ateliers en classe de maternelle
 - 1 atelier "pédagogie de l'oralité" à destination des enseignantes
 - 3 ateliers "pédagogie de l'oralité" à destination des parents
- Le projet mené en 2024-25 : Intervention dans 3 écoles maternelle de la Mosson pour des ateliers et spectacles
- **Bénéficiaires en 2024-25 :**
 - École Pablo Neruda : 44 enfants et 45 parents
 - École Vincent Van Gogh : 45 enfants, 6 enseignantes, 2 ATSEM et 2 AESH
 - École Madeleine Renaud : 45 élèves, 27 parents, 6 professionnels (ainsi que 85 élèves et 47 parents pour 2 spectacles joués en plus à la demande de l'école en mars 2025).



LECTURES COMPTINES ET LANGAGE

Des ateliers-Spectacles pour les tout-petits

- Lectures musicales comptines en corps et en bouche et jeux sonores
 - Échanges avec la classe autour des lectures musicales (voix, timbre silence, rythme et musiques choisies pour favoriser l'imaginaire)
 - Rencontres et échanges avec les enseignants
- Le projet en 2024-25 : intervention dans 3 écoles maternelle de la Mosson pour des ateliers et spectacles.



Bénéficiaires en 24-25 :

- École Virginia Woolf : 86 élèves, 70 parents, 7 enseignants, 6 ATSEM et 4 AESH
- École James Joyce : 103 élèves, 51 parents, 8 enseignants, 7 ATSEM et 4 AESH
- École Martin Luther King : 95 élèves, 89 parents, 7 enseignants, 5 ATSEM

Les actions menées en 2024-25 au sein des écoles maternelle de la Mosson et par le biais de la Cité Éducative ont ainsi bénéficié à **425 enfants, 290 parents et 97 professionnels**

QUARTIER PETIT BARD-PERGOLA & CÉVENNES

Actions initiées dans le cadre du Contrat de ville de Montpellier Méditerranée Métropole

COMPTINE, ÉCOLE, FAMILLE & PARTAGE

Des ateliers-Spectacles à l'école

- Projet mené au sein des écoles Jules Michelet et Joseph Delteil : 1 matinée par semaine entre octobre 24 et avril 25
- **Contenus :**
 - Conte Musical "La Boucle est bouclée "et 5 ateliers à destination de 2 classes de grande section : 5 ateliers et 1 spectacle
 - Conte Musical "Quand les souris dansent...le chat,lui.." à destination de 2 classes de moyenne section : 5 ateliers et 1 spectacle
 - Conte musical "Un p'tit tour en jardin" à destination de 2 classes de CP et 2 classes de CE1 : 8 ateliers et 1 spectacle
 - Conte musical "Madame Grenouille et la lune" à destination de 2 classes de petites sections et spectacle : 5 ateliers et 1 spectacle
 - "Comptines et jeux de doigts en eaux vives" à destination de 2 classes de toutes petites sections : 4 ateliers et 1 spectacle
 - Formations aux enseignants : 1 formation
- **Bénéficiaires en 24-25 :** 272 personnes dont 187 enfants, 58 parents et 27 professionnels de l'éducation



PETITE ENFANCE, MUSIQUE & LANGAGE

Des ateliers-Spectacles pour les tout-petits

- Projet mené dans le quartier du Petit Bard au travers de rendez-vous réguliers dans les Maisons pour Tous François Villon et Fanfonne Guillaume entre septembre 2024 et juin 2025.
- **Contenus :** 18 ateliers et 2 spectacles à destination des 10 mois à 3 ans et de leurs parents et ou de leur éducatrice :
 - "Le rendez-vous des tout-petits" : un rendez-vous régulier à la MPT François VILLON, en partenariat avec Hérault sport, Jouons en ludothèque, Arpèges, Baby car, Médiathèque Shakespeare
 - 1 rendez-vous ponctuel sur "Le temps des Petits" à la MPT Fanfonne Guillaume
 - 1 journée festive et partenariale dans le cadre de la semaine de la Petite Enfance : « Le chemin des Petits » - Annulée la veille pour cause d'intempéries
- **Bénéficiaires en 24-25 :** 139 bénéficiaires (dont 76 enfants, 52 parents et 11 professionnels - ASMATS ou EJE) accueillis de manière régulière.



ChaNt DEssUs DesSOuS a développé des créations (contes poétiques et musicaux, balades chantées et poétiques) autour de thématiques spécifiques, à destination des familles et enfants :

UN PETIT TOUR EN JARDIN

Les Comptines à danser et la poésie musicale.

C'est l'histoire d'une petite taupe...bien isolée à creuser. Un matin pom pom pom, un son vient à l'intriguer... elle grimpe au jardin... UN PETIT TOUR.. Et huumm ça fleurit bon dans ce jardin. Top la, top , top là! Une occasion pour elle de se faire plein de copains...!



MME GRENOUILLE & LA LUNE

Les berceuses et le thème du sommeil

Mme Grenouille ne veut jamais s'endormir et elle a plus d'un tour dans son sac pour arriver à ses fins... Une balade chantée et poétique interactive, agrémentée de comptines, de sons, de jeux et de berceuses à vivre ensemble.



QUAND LES SOURIS DANSENT...LE CHAT LUI...

Les jeux de doigts et le thème des écrans

Mme Souris Tournicoti nous donne le tournis, c'est une vraie boule à facette. Elle a le rythme en fossette. Dans sa maisonnette, c'est une belle ambiance guinguette.

Un univers musical haut en couleurs à danser sur des rythmes , de forró de cumbia, de tchatcha et de funk.



LA BOUCLE EST BOUCLÉE

Les comptines traditionnelles et le thème de l'imaginaire

Un patchwork de petits clins d'œil, de références connues mises côte à côte malaxées et bouclées sur le chemin. Un univers poétique où jeux de sons de corps, comptines s'entremêlent.



COMPTINES EN EAUX-VIVES

Un spectacle participatif et l'occasion de plonger ensemble en "mot-sique".

Petit crabe part à l'aventure des eaux merveilleuses des échos de bulles, des rencontres en algues gluantes et divers glouglou... Le tissage d'une historiette, de jeux de voix, de comptines traditionnelles revisitées, de poésies musicales à l'attention des tout petits et des grands qui les accompagnent.



The logo consists of four stylized, overlapping shapes in yellow, blue, red, and green, arranged in a square pattern.

DIFFUSION DES CRÉATIONS

Les différents spectacles présentés précédemment ont été diffusés en 2024-25 :

- Dans les écoles via les projets artistiques et pédagogiques
- Dans des Maisons pour Tous de la Ville de Montpellier (G. Brassens, F. Villon et F. Guillerme)
- Dans le cadre du dispositif "Infos Familles" de la ville de Montpellier
- Au sein d'associations (Les Petits Bouchons par exemple)

The logo consists of four stylized, overlapping shapes in yellow, blue, red, and green, arranged in a square pattern.

FORMATION

ChaNt DEssUs DeSOuS organise des formations, échanges de pratique à la demande pour les professionnels de l'enfance, de la culture et de l'éducation.

En 2024-25, les actions de formation ont été réalisées grâce à un financement de la Cité Éducative (subvention) et ont permis de toucher 44 enseignant.e.s de la Mosson, des Hauts de Massane et de Celleneuve.



TERRITOIRES, RÉSEAUX & STRUCTURATION

En 2024-25, l'association est intervenue sur les territoires prioritaires de la ville de Montpellier (Petit Bard & Cevennes, Mosson & Hauts de Massane) pour mener à bien des projets auprès de la petite enfance et des professionnels de la petite enfance. Parallèlement, les spectacles ont été diffusés sur l'ensemble de la Métropole.

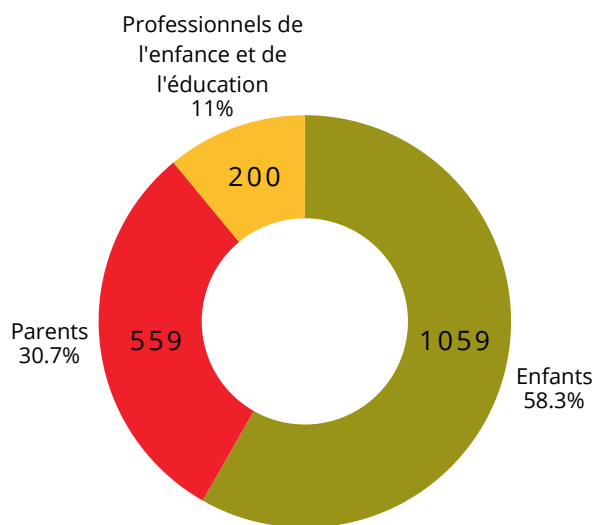
L'association a été amenée à intervenir au sein de nombreuses Maisons pour Tous de la ville de Montpellier et de médiathèques de Montpellier Méditerranée Métropole, ce qui en font des partenaires privilégiés pour la mise en œuvre de ses projets.

Peu à peu, projets et réseaux se structurent et permettent à Chant Dessus Dessous à la fois d'apporter des réponses toujours plus adaptées aux besoins langagiers du terrain mais aussi de développer et affiner une proposition globale d'interventions mêlant actions pédagogiques et artistiques (ateliers) et spectacles.

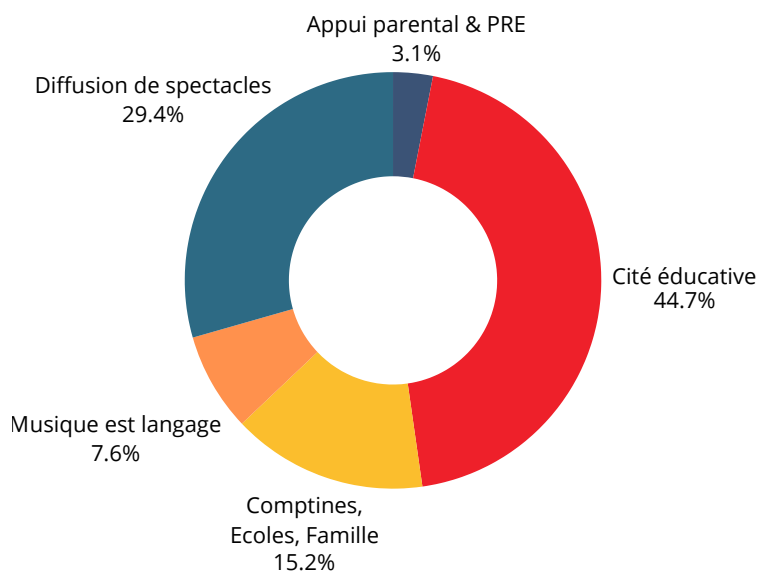
En 2025-26, l'association souhaite conforter ses actions tout en développant sur le territoire de Figuerolles-Gély.

BÉNÉFICIAIRES

En 2024-25, l'association a touché **1 818 bénéficiaires** au travers de ses différents projets :



Répartition des bénéficiaires par type de publics



Répartition des bénéficiaires par projet

MATHILDE LONG

Née à Montpellier, Mathilde long est une chanteuse formée auprès de chanteurs lyriques, pédagogues Roy Hart, improvisation vocale et au travers divers projets de chœurs (chants du monde, chœurs baroques, ensemble contemporain). Elle module sa voix de contralto en explorant divers registres vocaux et recherche les dimensions expressives de la voix.

Poète, elle pose une trace en accolant les matières et dessinant les mots . Elle s’amuse du goût des mots et joue de leurs sonorités de vive voix ou sous forme de recueils ou collages. Elle explore ces univers dans des créations sous forme de balades Poétiques et chantées : La boucle est bouclée, Mme Grenouille et La Lune Quand les souris dansent..le chat lui.. Un p’tit tour en jardin pour le jeune public, Echos, Peau Attise pour tous publics.

Ancienne professeure des écoles en maternelle et en ZEP, elle s’est naturellement tournée vers la comptine et sa place dans le développement de l’enfant. Elle expérimente dans tous les milieux sociaux et culturels combien la comptine et le chant tissent le lien. Elle se passionne pour la pédagogie du langage et de l’expression et accorde une grande importance au jeu, à la transmission, à l’échange.

Elle continue de transmettre et d’explorer une pédagogie vocale participative et musicale au service de l’expression au sein de l’AssociaTioN ChaNt DEssUs DesSoUs créée en 2015.



LUCILE MARSAC

Lucile a commencé à jouer du violon à l’âge de 8 ans, formée à l’école de Musique de Niort (79) en 1994, elle suit ensuite de nombreuses master classes et stages en musiques traditionnelles d’ici et d’ailleurs.

Elle se produit aujourd’hui en duo avec Théophile Joubert (violoncelle, saz, chant) duo avec Nicolas Roche (violon, banjo, mandole) duo « come chez vous », avec Simon Doué (accordéon) trio « 3 pas d’ici », avec Marie Peyrat (accordéon, chant) et Nina Lachia (violon, chant).



Elle fait partie de la “boite à lire” de l’association Odette Louise et intervient en ateliers et spectacle avec Chant Dessus Dessous .Elle a exercé en tant que professeur des écoles en maternelle pendant 10 ans avant de se consacrer à la musique et à sa transmission.

LOTFI BECKECHI

Lotfi a grandi en Algérie dans une famille de musiciens influencée par les musiques traditionnelles Gnaoui et Raï, puis le Blues et le Rock. Lotfi débute par la percussion Derbouka et les Karkabous. A 15 ans, il étudie la guitare au conservatoire.

Arrivé en France il joue avec les BouKakes, l'ensemble Arabo Andalou dirigé par Rabie Houti et le Rabie Houti Band. Il crée avec son frère Djamil Beckechi Le Gourbi Sound.



SIMON DOUÉ

De formation classique, Simon Doué a étudié le piano au conservatoire de Montpellier de 1986 à 1992. Plus tard, en 2004, il apprend la guitare classique avec la formation Guitare Plus à Juvignac. Il s'est découvert une passion pour l'accordéon chromatique en 2013.

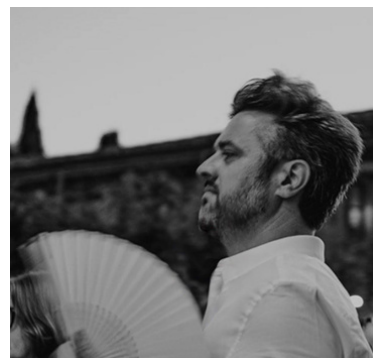
Il a ainsi participé à la formation de plusieurs groupes de musique en musique traditionnelle (Bal à Zimuts) et en Forró (Forrozuca, Bal Benya).

Il a dans le même temps renoué avec son amour pour la chanson française à la rencontre de René et de Paul pour former le groupe Runnn. Il intervient pour des ateliers participatifs et spectacles pour l'Association Chant Dessus Dessous.



FLORENT MONTANARD

Titulaire d'une licence d'économie et d'un Master 2 en management public spécialisé dans le domaine culturel, il s'est orienté vers l'écriture, l'accompagnement, la coordination et le développement de projets culturels à mi-chemin entre spectacle vivant et éducation populaire. Il travaille autant sur l'organisation de festivals, sur le suivi de créations de spectacles vivants que sur l'écriture, la coordination et le développement de projets culturels menés à l'année, toujours en lien étroit avec un territoire.



LE BUREAU

- **Présidente** : Catherine Jandelle
- **Vice-Présidente** : Françoise Mikolasek
- **Trésorière** : Jacqueline Poinas
- **Secrétaire** : Magali Favier

COORDINATION & SUIVI DES PROJETS

- **Coordination** ; Mathilde Long
- **Production et suivi** : Florent Montanard
- **Comptabilité** : ARDEC & CGS (Rémi Perreau)



LES PARTENAIRES

Les actions de l'association ChaNt DEssUs DesSOus sont réalisées avec le soutien des partenaires opérationnels et institutionnels.

LES PARTENAIRES OPÉRATIONNELS EN 2024-25

- Écoles : Michelet, Néruda, Delteil, Renaud, Van Gogh, Joyce, Martin Luther King, Woolf
- Réseau Éducation Prioritaire + (REP+) Simone Veil
- Cité éducative Mosson
- Médiathèques :
 - Shakespeare, Zola, Garcia Lorca et Rousseau sur Montpellier
 - Médiathèque de la Grande Motte
- Maisons pour tous Villon, Brassens, Feuillade, Léo Lagrange et Guillerme sur Montpellier
- Centre social CAF L'île aux familles
- Espace Gisèle Halimi
- Association Odette Louise et sa Boîte à Lire
- Réseau d'Assistantes Maternelles *Les Petits Bouchons*
- Plus particulièrement sur le quartier Petit bard/Pergola :
 - ARPEJE
 - Crèche départementale
 - Baby Car
 - Hérault Sport
 - Jouons en Ludothèque
 - RAM St Clément

LES PARTENAIRES INSTITUTIONNELS





POURQUOI & COMMENT SOUTENIR
L'ASSOCIATION



POURQUOI SOUTENIR CHANT DESSUS DESSOUS ?

- **Contribuer à favoriser les projets actuels :**

- **Favoriser le développement** d'activités d'expression corporelle et artistique.
- **Promouvoir le plaisir du chant et de la musique** pour tous types de public.
- Contribuer à **tisser du lien** par le biais du chant et d'activités artistiques (entre générations, quartiers, cultures, milieux professionnels).
- **Soutenir les enfants dans leur développement langagier** avec une pédagogie innovante vocale et corporelle adaptée.
- Contribuer à **favoriser l'accès à la culture de tou.te.s** et spécialement du jeune enfant en permettant d'aller à la rencontre d'œuvres poétiques et musicales ainsi que de participer à une création artistique.
- **Inscrire l'image de l'entreprise** dans l'activité d'un acteur culturel

- **Agir en levier de développement** pour permettre l'émergence de nouveaux projets et actions, qui permettraient de répondre à des besoins concrets identifiés sur le terrain :

ÉDITION DE MÉTHODE PÉDAGOGIQUE

Un projet qui permettrait de développer les méthodes pédagogiques en dehors de l'école

CRÉATION D'UN BAL COMPTINE

Création d'un spectacle musical mettant les comptines à l'honneur et sous la forme d'un bal

NOUVELLES ACTIONS

CRÉATION DE SPECTACLES POUR ADULTES ET ADOS

Ces spectacles permettraient d'élargir quelque peu les publics touchés

MISE EN PLACE DE NOUVEAUX OUTILS DE COMMUNICATION

Refonte du site internet et création d'un espace de ressources dédié aux professionnels de l'éducation et de la petite enfance

Tout le monde peut, selon ses moyens et ses envies, soutenir l'association en devenant mécène. Reconnue d'intérêt général depuis 2025, Chant Dessus Dessous peut émettre des reçus fiscaux et vous accompagnera dans toutes les étapes de votre projet en vous faisant bénéficier de dispositions fiscales avantageuses.

Don d'une entreprise

Le mécénat s'inscrit dans le cadre d'un don à une œuvre d'intérêt général : il ouvre droit à une réduction d'impôts de 60 % du don, dans la limite de 5 ‰ du chiffre d'affaires annuel hors taxe (plafond appliqué à l'ensemble des versements effectués).

Don d'un particulier

Le mécénat s'inscrit dans le cadre d'un don à une œuvre d'intérêt général : il ouvre droit à une réduction d'impôts de 66 % du don dans la limite annuelle de 20 % du revenu imposable (art. 200-du CGI)

Exemples de dons & Déductions fiscales

Montant du don	Pour une entreprise		Pour un particulier	
	Déduction d'impôts	Ce que coûte le don	Déduction d'impôts	Ce que coûte le don
1 000 €	600 €	400 €	660 €	340 €
3 000 €	1 800 €	1 200 €	1 980 €	1 020 €
5 000 €	3 000 €	2 000 €	3 300 €	1 700 €
10 000 €	6 000 €	4 000 €	6 600 €	3 400 €



QUELLE DÉMARCHÉ ?

Si vous souhaitez que votre structure devienne mécène de Chant Dessus Dessous, il vous suffit de prendre contact avec nous : nous vous accompagnerons et vous aiguillerons au mieux dans votre démarche.

Florent MONTANARD
06 68 03 97 69
contact@chantdessusdessous.fr

[CONTACTEZ-NOUS](#)

[FAITES UN DON SUR HELLO-ASSO](#)



Association CHANT DESSUS DESSOUS

Siège : 2 rue de la Sardane - 34070 MONTPELLIER

Siret : 805 218 187 000 21

Tel : 06 84 48 62 38

Mail : contact@chantdessusdessous.fr

www.chantdessusdessous.fr

<https://www.facebook.com/Chant-Dessus-Dessous>